

Kattis 說明文件

本說明文件僅供參考，比賽時以比賽主機上之資訊為準。
「比賽時間內」包括但不限於模擬測試、網路賽活動期間內。

更新日期：2022-10-11

Kattis 簡易登入說明

開始使用 Kattis

注意事項：

1. 模擬及初賽採網路方式進行，故連到 Kattis 平台前請先登入 VPN(網址：<https://guestvpn.ntu.edu.tw/>)，才能登入 Kattis 平台。
2. SSL VPN Client 在閒置6小時後會自動登出，參賽者若在閒置後無法登入 Kattis 平台，請重新連線 SSL VPN，然後重新登入 Kattis 平台。
3. 相關說明文件請至 <https://contest.cc.ntu.edu.tw/npsc2022/tool.html> 網頁下載使用
4. 活動網站：<https://contest.cc.ntu.edu.tw/npsc2022/>

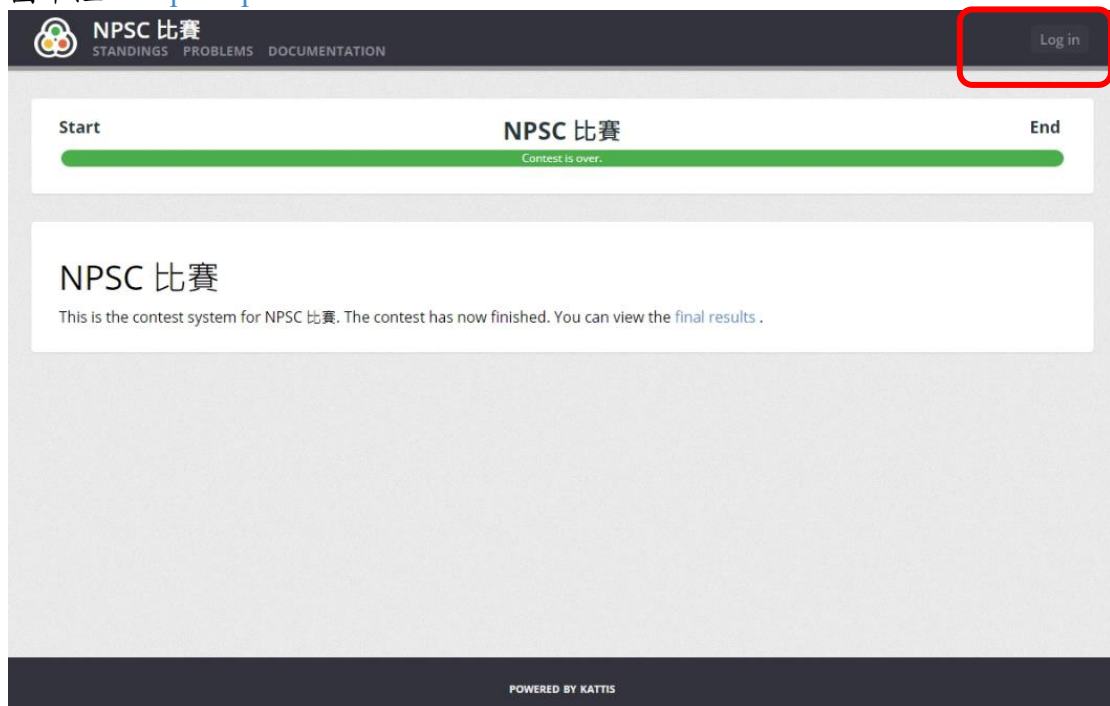
一、 登入並且更改設定

首先使用 login (僅比賽時間內開放，點選後即可進入登入畫面)這個頁面來登入 Kattis，如果運作正常的話，會看到一些登入前無法看到的選單。請先進入[活動網站](#) > [活動日程](#) > [帳號密碼查詢](#)，查詢帳密。

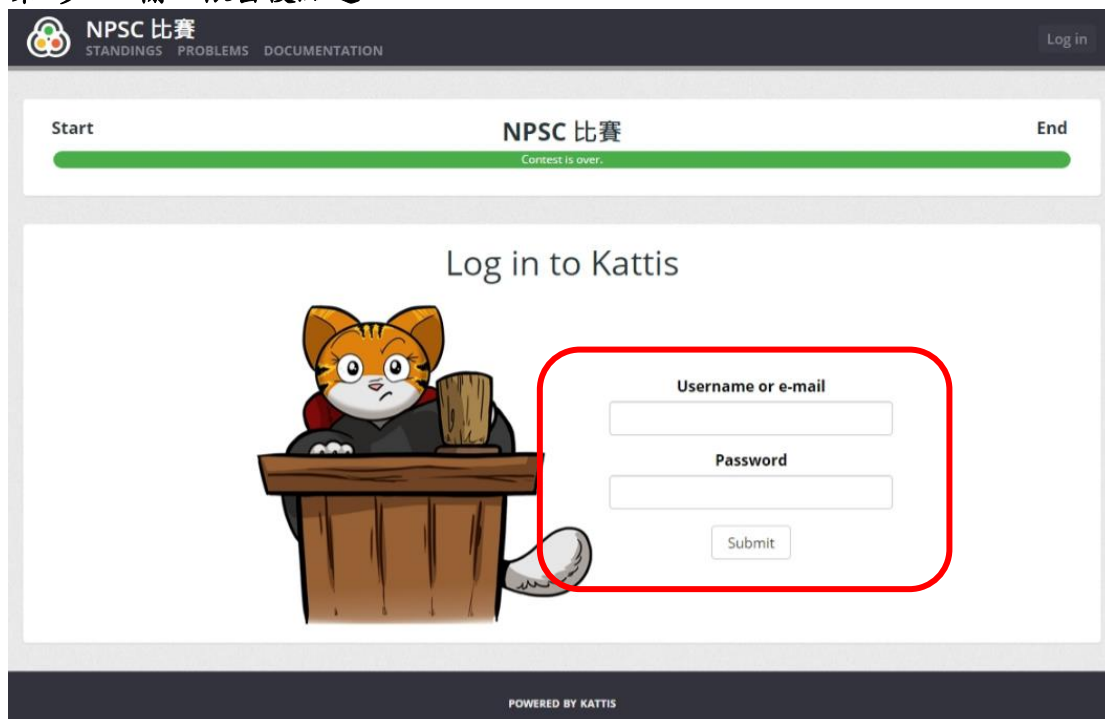
第1步： 進入 KATTIS 比賽網站，點選右上角 Log in([請以查詢到的網址為準](#))

高中組：<https://npsc.ntu.edu.tw/>

國中組：<https://npsc1.ntu.edu.tw/>



第2步：輸入帳密後點選 Submit

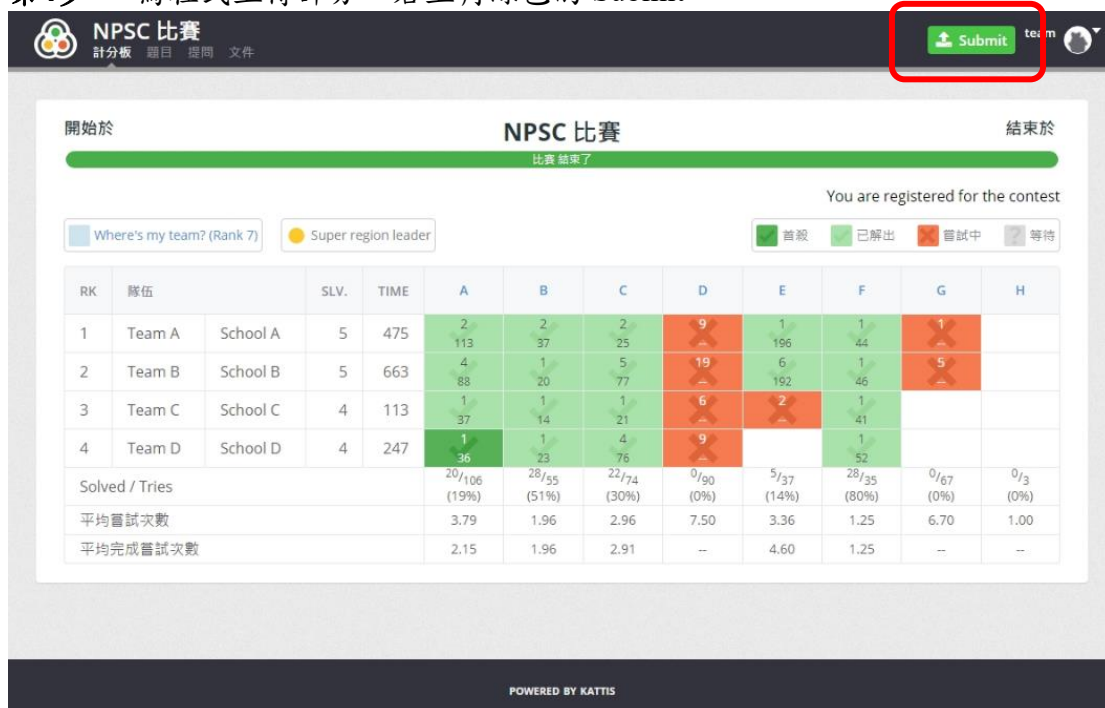


第3步：如何查詢帳密

請直接到 [活動網站](#) > [活動日程](#) > [帳號密碼查詢](#)。

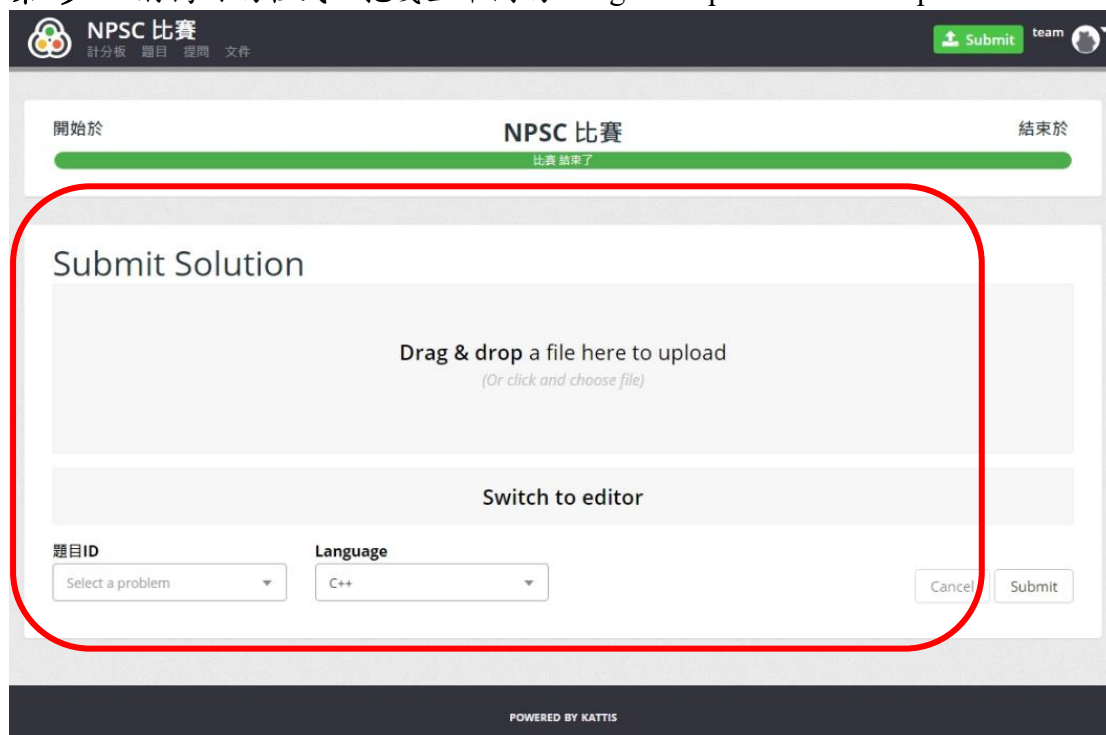
(請直接到 <http://contest.cc.ntu.edu.tw/npsc2022/app/passv1.asp> 查詢帳密)

第4步：寫程式上傳評分，右上角綠色的 Submit

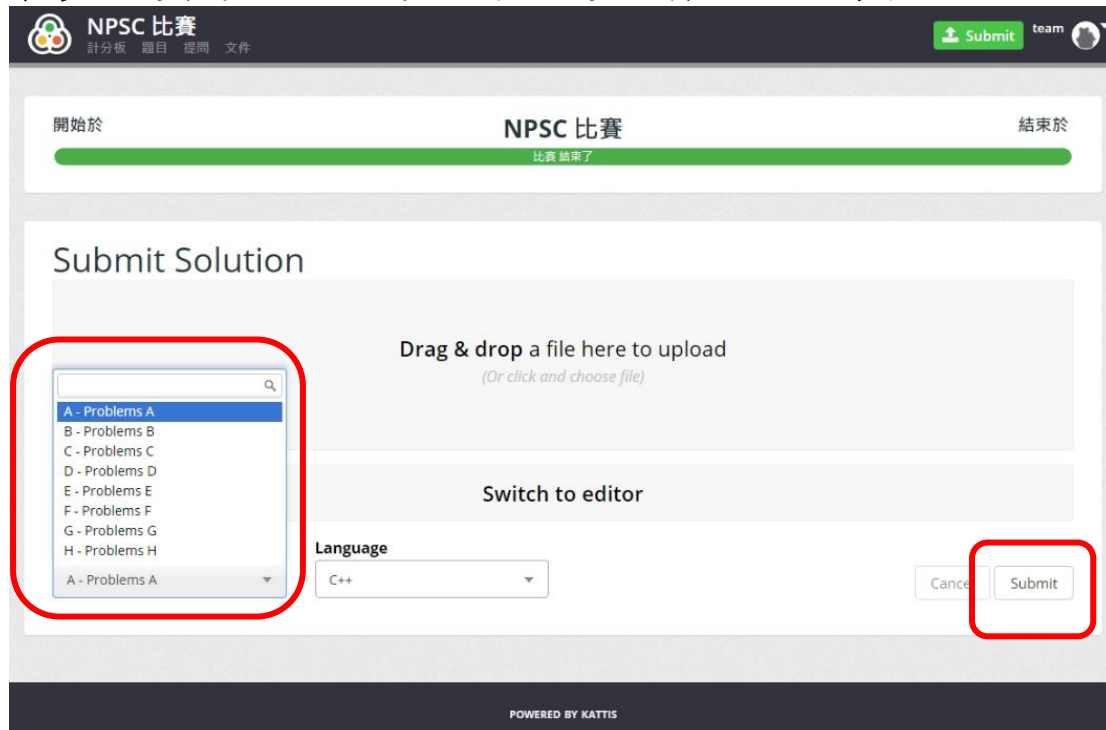


二、 Submit 寫好的題目解答

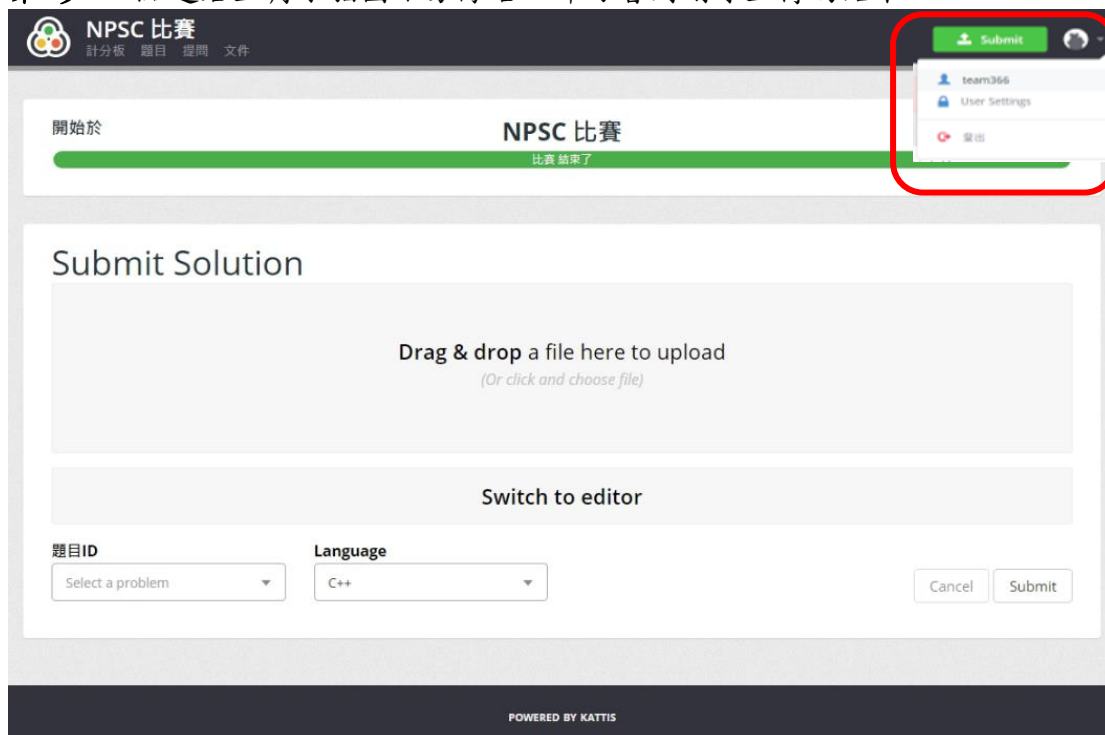
第1步： 將寫好的程式，拖曳至中間的 Drag & drop a file here to upload



第2步： 選擇題間 ID 和程式語言後，點選右下角 Submit 上傳評分

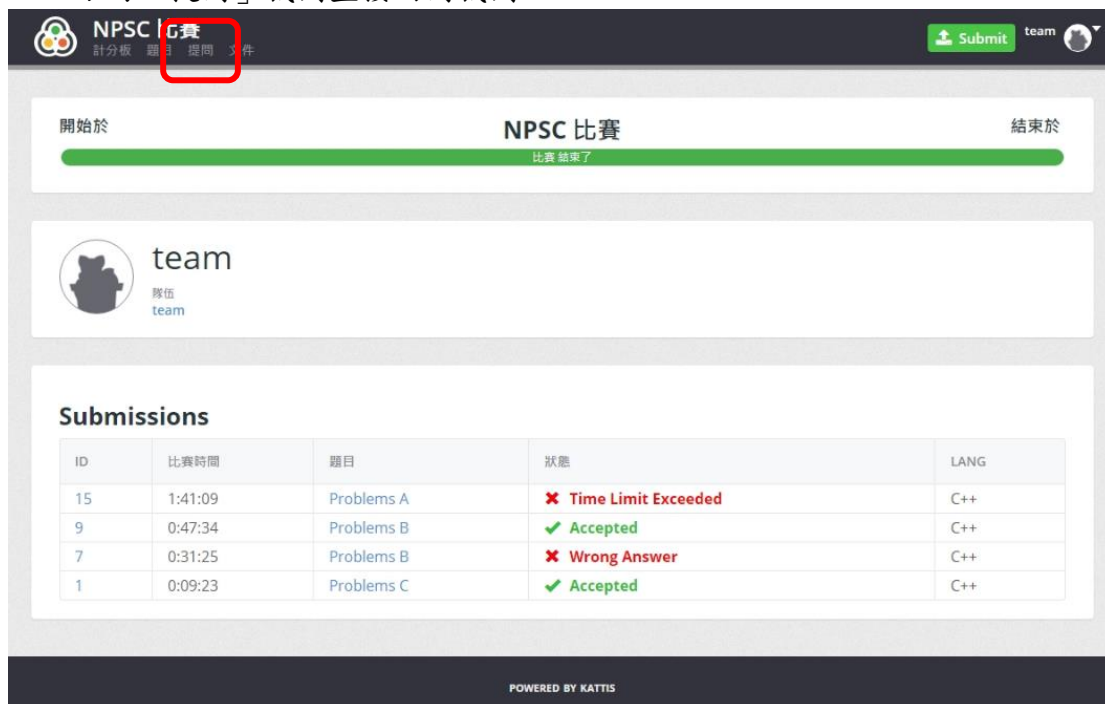


第3步：點選右上角小貓圖示旁隊名，即可看到剛才上傳的結果。



第4步：點選小貓圖示 > My Profile 查看審題狀況，此頁面按 F5可持續刷新。

第5步：狀態說明請參考之後的「可能的 Judge 結果」，若有問題可使用頁面上方的「提問」裁判直接詢問裁判。



第6步：計分板會被凍結在剩餘60分鐘－所有解答顯示為等待judge結果。

Rk	隊伍	Sv.	Time	A	B	C	D	E	F
1	team304	4	31	1 3	1 7	1 9	1 12		1
2	team303	4	91	1 8	2 15	1 17	1 21		
3	team324	4	171	1 46	1 46	1 42	1 45		1
4	team338	4	221	1 43	1 47	2 52	1 46		2
5	team351	4	228	2 47	1 47	1 44	1 42		1
6	team308	4	232	1 42	1 39	1 49	1 38		2
7	team314	4	240	1 53	1 46	1 42	1 45		
8	team312	4	260	2 36	1 40	1 41	1 43		
9	team315	4	360	1	1	4	1		